

## Stampanti a trasferimento termico portatili PanTher™ LS8E e LS8EQ

Le stampanti a trasferimento termico portatili PanTher™ LS8E e LS8EQ producono etichette di alta qualità stampate su una vasta gamma di materiali per utilizzo in applicazioni elettriche e di rete dati, come l'identificazione di cavi e componenti elettrici, l'identificazione per la sicurezza e l'identificazione degli impianti.

La funzione di taglio parziale consente di creare etichette a strappo per una più rapida installazione. Le stampanti utilizzano cartucce di etichette contenenti un dispositivo di memoria integrato che consente la formattazione automatica e il richiamo dell'ultima legenda utilizzata e indica il numero di etichette restanti. Per semplificare il cambio etichette, le cartucce di etichette a caricamento rapido P1™ contengono sia il materiale per le etichette che il nastro di stampa.

Le stampanti PanTher™ LS8E e LS8EQ della linea completa Panduit di soluzioni per l'identificazione, compatte, robuste e facilmente utilizzabili sul campo, sono in grado di soddisfare gli utenti più esigenti in ambito elettrico e di rete dati e di garantire incrementi della produttività nell'intera infrastruttura fisica.



### Caratteristiche principali Vantaggi

|  |  |
|--|--|
| <b>Tastiera QWERTY</b> <small>BREVETTATA</small>   | Il design innovativo permette di immettere il testo e di definire le caratteristiche dell'etichetta in modo più rapido per una maggiore produttività.  |
| <b>Funzionalità di taglio su misura delle etichette</b>  | Elimina gli sprechi di etichette e il tempo dedicato alla rifilatura delle etichette.  |
| <b>Cartucce con riconoscimento automatico delle etichette</b>  | Le cartucce delle etichette contengono un dispositivo di memoria integrato che consente la formattazione automatica e il richiamo dell'ultimo formato utilizzato e indica il numero di etichette restanti. |
| <b>Cartuccia di etichette a caricamento rapido</b>   | Per semplificare il cambio etichette, contiene sia il materiale per le etichette che il nastro di stampa.  |
| <b>Design esclusivo del dispositivo di taglio per separare le etichette in modo parziale o completo.</b> | Possibilità di creare etichette singole oppure strisce di etichette a strappo rapido per una più rapida installazione.   |
| <b>Strumenti di identificazione specifici del settore</b>  | Creazione delle etichette semplificata per componenti elettrici di rete dati, realizzazione di pannelli e attività di costruzione e manutenzione   |
| <b>Interfaccia USB</b>   | Consente di importare dati, aggiornare il sistema e stampare etichette da computer portatile con connessione wireless o da postazione fissa.   |

### Tipi di etichette

|   |
|---|
| <b>Etichette autolaminanti</b>                              |
| <b>Etichette Turn-Tell®</b>                                 |
| <b>Targhette identificative</b>                             |
| <b>Etichette a bandiera</b>                                 |
| <b>Etichette termorestringenti a taglio parziale</b>        |
| <b>Etichette in vinile a taglio parziale</b>                |
| <b>Etichette in nylon a taglio parziale</b>                 |
| <b>Etichette a taglio parziale per componenti elettrici</b> |

### Tipi di etichette

|   |
|---|
| <b>Etichette termorestringenti continue</b>   |
| <b>Etichette continue in vinile</b>           |
| <b>Etichette continue in tessuto di nylon</b> |
| <b>Etichette continue per morsettiere</b>     |
| <b>Nastri riflettenti continui</b>            |
| <b>Nastri continui</b>                        |
| <b>Etichette Ultimate ID® per reti dati</b>   |

# Informazioni sui codici delle stampanti PanTher™ LS8E e LS8EQ



LS8EQ



LS8E

| Codice prodotto      | Descrizione del prodotto   | Q.tà conf. std. |
|----------------------|--|-----------------|
| <b>LS8EQ-KIT-ACS</b> | Include la stampante LS8EQ con tastiera QWERTY, una cartuccia di etichette autolaminanti S100X150VAC, sei pile alcaline formato AA, LS8E-ACS, LS8-CASE, LS8-PCKIT, LS8-IB, LS8-WS, una scheda di riferimento rapido e un manuale utente. | 1               |
| <b>LS8EQ-KIT</b>     | Include la stampante LS8EQ con tastiera QWERTY, una cartuccia di etichette autolaminanti S100X150VAC, sei pile alcaline formato AA, LS8-CASE, LS8-PCKIT, LS8-IB, LS8-WS, una scheda di riferimento rapido e un manuale utente.           | 1               |
| <b>LS8EQ</b>         | Include la stampante LS8EQ con tastiera QWERTY, una cartuccia di etichette autolaminanti S100X150VAC, sei pile alcaline formato AA e una scheda di riferimento rapido.   | 1               |
| <b>LS8E-KIT-ACS</b>  | Include la stampante LS8E, una cartuccia di etichette autolaminanti S100X150VAC, sei pile alcaline formato AA, LS8E-ACS, LS8-CASE, LS8-PCKIT, LS8-IB, LS8-WS, una scheda di riferimento rapido e un manuale utente.                      | 1               |
| <b>LS8E-KIT</b>      | Include la stampante LS8E, una cartuccia di etichette autolaminanti S100X150VAC, sei pile alcaline formato AA, LS8-CASE, LS8-PCKIT, LS8-IB, LS8-WS, una scheda di riferimento rapido e un manuale utente.                                | 1               |
| <b>LS8E</b>          | Include la stampante LS8E, una cartuccia di etichette autolaminanti S100X150VAC, sei pile alcaline formato AA e una scheda di riferimento rapido.  | 1               |

## Accessori per le stampanti LS8E e LS8EQ

|                  |   |   |
|------------------|---|---|
| <b>LS8E-ACE*</b> | Adattatore 120 VAC per l'Europa   | 1 |
| <b>LS8-CASE</b>  | Custodia rigida.  | 1 |
| <b>LS8-PCKIT</b> | Include cavo USB e interfaccia software per PC per importare dati, aggiornare il sistema e stampare etichette da computer portatile con connessione wireless o da postazione fissa. | 1 |
| <b>LS8-IB</b>    | Protezione antiurto.  | 1 |
| <b>LS8-WS</b>    | Cinghia da polso.   | 1 |
| <b>LS8-CLN</b>   | Kit per la pulizia.   | 1 |

\*Non utilizzabile per la ricarica delle batterie. Altri adattatori disponibili: sostituire E con A (per l'Australia), C (per la Cina) o U (per il Regno Unito).

# Cartucce di etichette autolaminanti



- Per semplificare il cambio etichette, la cartuccia di etichette a caricamento rapido P1™ contiene sia il materiale per le etichette che il nastro di stampa.
- Le etichette adesive autolaminanti per l'identificazione di cavi contengono un'area di stampa colorata e presentano una sovralaminazione trasparente.



Vinile autolaminante (VA, VB, VD, VH, VI)

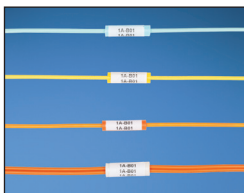


da -40°C a 66°C

| Codice prodotto | Colore area di stampa | Larghezza<br>mm | Lunghezza<br>mm | Altezza area di stampa<br>mm | D.E. min. cavo<br>mm | D.E. max cavo<br>mm | Interv. misura cavo               | Etichette per cartuccia | Q.tà conf. std. | Q.tà cart. std. |
|-----------------|-----------------------|-----------------|-----------------|------------------------------|----------------------|---------------------|-----------------------------------|-------------------------|-----------------|-----------------|
|                 |                       |                 |                 |                              |                      |                     |                                   |                         |                 |                 |
| S050X075VAC     | Bianco                | 12,7            | 19,1            | 6,4                          | 2,0                  | 4,0                 | 0,8230 – 2,0809 mm <sup>2</sup>   | 450                     | 1               | 10              |
| S050X125VAC     | Bianco                | 12,7            | 31,8            | 9,7                          | 3,1                  | 7,0                 | 3,3088 – 5,2612 mm <sup>2</sup>   | 225                     | 1               | 10              |
| S050X150VAC     | Bianco                | 12,7            | 38,1            | 12,7                         | 4,0                  | 8,1                 | Cat. 5e/Cat. 6                    | 200                     | 1               | 10              |
| S075X075VAC     | Bianco                | 19,1            | 19,1            | 6,4                          | 2,0                  | 4,0                 | 0,8230 – 2,0809 mm <sup>2</sup>   | 350                     | 1               | 10              |
| S075X100VAC     | Bianco                | 19,1            | 25,4            | 9,7                          | 3,1                  | 4,0                 | 3,3088 – 5,2612 mm <sup>2</sup>   | 275                     | 1               | 10              |
| S075X125VAC     | Bianco                | 19,1            | 31,8            | 9,7                          | 3,1                  | 7,0                 | 3,3088 – 5,2612 mm <sup>2</sup>   | 225                     | 1               | 10              |
| S075X150VAC     | Bianco                | 19,1            | 38,1            | 12,7                         | 4,0                  | 8,1                 | Cat. 5e/Cat. 6                    | 200                     | 1               | 10              |
| S100X075VAC     | Bianco                | 25,4            | 19,1            | 6,4                          | 2,0                  | 4,0                 | 0,8230 – 2,0809 mm <sup>2</sup>   | 350                     | 1               | 10              |
| S100X125VAC     | Bianco                | 25,4            | 31,8            | 9,7                          | 3,1                  | 7,0                 | 3,3088 – 5,2612 mm <sup>2</sup>   | 225                     | 1               | 10              |
| S100X150VAC     | Bianco                | 25,4            | 38,1            | 12,7                         | 4,0                  | 8,1                 | Cat. 5e/Cat. 6                    | 200                     | 1               | 10              |
| S100X150VBC     | Blu TIA               | 25,4            | 38,1            | 12,7                         | 4,0                  | 8,1                 | Cat. 5e/Cat. 6                    | 200                     | 1               | 10              |
| S100X150VDC     | Verde TIA             | 25,4            | 38,1            | 12,7                         | 4,0                  | 8,1                 | Cat. 5e/Cat. 6                    | 200                     | 1               | 10              |
| S100X150VHC     | Rosso TIA             | 25,4            | 38,1            | 12,7                         | 4,0                  | 8,1                 | Cat. 5e/Cat. 6                    | 200                     | 1               | 10              |
| S100X150VIC     | Giallo TIA            | 25,4            | 38,1            | 12,7                         | 4,0                  | 8,1                 | Cat. 5e/Cat. 6                    | 200                     | 1               | 10              |
| S100X225VAC     | Bianco                | 25,4            | 57,2            | 19,1                         | 6,1                  | 12,2                | 8,3656 – 21,1506 mm <sup>2</sup>  | 125                     | 1               | 10              |
| S100X225VBC     | Blu TIA               | 25,4            | 57,2            | 19,1                         | 6,1                  | 12,2                | 8,3656 – 21,1506 mm <sup>2</sup>  | 125                     | 1               | 10              |
| S100X225VDC     | Verde TIA             | 25,4            | 57,2            | 19,1                         | 6,1                  | 12,2                | 8,3656 – 21,1506 mm <sup>2</sup>  | 125                     | 1               | 10              |
| S100X225VHC     | Rosso TIA             | 25,4            | 57,2            | 19,1                         | 6,1                  | 12,2                | 8,3656 – 21,1506 mm <sup>2</sup>  | 125                     | 1               | 10              |
| S100X225VIC     | Giallo TIA            | 25,4            | 57,2            | 19,1                         | 6,1                  | 12,2                | 8,3656 – 21,1506 mm <sup>2</sup>  | 125                     | 1               | 10              |
| S100X400VAC     | Bianco                | 25,4            | 101,6           | 25,4                         | 8,1                  | 24,3                | 33,6308 – 42,4077 mm <sup>2</sup> | 75                      | 1               | 10              |
| S100X650VAC     | Bianco                | 25,4            | 165,1           | 38,1                         | 12,2                 | 40,4                | 53,5 – 127 mm <sup>2</sup>        | 50                      | 1               | 10              |

Ordinare il numero di cartucce richieste.

## Sistema di identificazione per cavi in fibra ottica LabelCore™



- Offre una maggiore superficie di identificazione per i cavi in fibra ottica di piccole dimensioni e permette di vedere chiaramente le legende.
- Manicotto realizzato in flessibile PVC
- Posizionamento del manicotto in corrispondenza di una sezione diritta del cavo a una distanza di almeno 5 cm dall'inizio della fibra.

| Codice prodotto | Descrizione del prodotto   | Q.tà conf. std. | Q.tà cart. std. |
|-----------------|--|-----------------|-----------------|
| NWSLC-2Y-AQ     | Blu acqua, manicotto di identificazione per cavo simplex di 2 mm, lunghezza 2,54 cm. | 100             | 1000            |
| NWSLC-2Y        | Giallo, manicotto di identificazione per cavo simplex di 2 mm, lunghezza 2,54 cm.    | 100             | 1000            |
| NWSLC-3Y        | Arancione, manicotto di identificazione per cavo simplex di 3 mm, lunghezza 2,54 cm. | 100             | 1000            |
| NWSLC-7Y        | Bianco, manicotto di identificazione per cavo duplex di 3 mm, lunghezza 2,54 cm.     | 100             | 1000            |

Ordinare il numero di manicotti richiesti.

## Cartucce di etichette autolaminanti da usare con il sistema di identificazione per cavi in fibra ottica LabelCore™

| Codice prodotto | Descrizione del prodotto   | Larghezza | Lunghezza | Altezza area di stampa | D.E. min. cavo | D.E. max filo | Q.tà conf. std. | Q.tà cart. std. |
|-----------------|--|-----------|-----------|------------------------|----------------|---------------|-----------------|-----------------|
|                 |  | mm        | mm        | mm                     | mm             | mm            |                 |                 |
| S100X160VAC     | Etichette in vinile autolaminante, area di stampa bianca, 175/cartuccia. Da usare con NWSLC-2Y, NWSLC-3Y e NWSLC-2Y-AQ | 25,4      | 40,6      | 20,3                   | 6,4            | 6,4           | 1               | 10              |
| S100X220VAC     | Etichette in vinile autolaminante, area di stampa bianca, 125/cartuccia. Da usare con NWSLC-7Y.                        | 25,4      | 55,9      | 27,9                   | 8,9            | 8,9           | 1               | 10              |

Ordinare il numero di cartucce richieste.

# Cartucce di etichette Turn-Tell®



- Per semplificare il cambio etichette, le cartucce di etichette a caricamento rapido P1™ contengono sia il materiale per le etichette che il nastro di stampa.
- Il design innovativo delle etichette permette di ruotarle per ottenere una perfetta visibilità da qualsiasi angolazione e per riposizionarle sul cavo/filo in modo da allineare le legende per un migliore effetto estetico.
- Le etichette possono essere facilmente installate su fili terminati e assemblaggi di cavi senza bisogno di scolgarli.

 Film polimerico (V1, V2, V3, V7, V8)

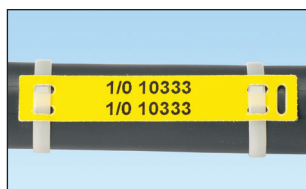
 da -40°C a 93°C

| Codice prodotto | Descrizione del prodotto  | Colore     | Larghezza | Lunghezza | Altezza area di stampa | D.E. min. cavo | D.E. max filo | Q.tà conf. std. | Q.tà cart. std. |
|-----------------|---|------------|-----------|-----------|------------------------|----------------|---------------|-----------------|-----------------|
|                 |   |            | mm        | mm        | mm                     | mm             | mm            |                 |                 |
| R100X075V1C     | Area di stampa bianca, per cavi di 0,8230 – 2,0809 mm <sup>2</sup> , 150/cartuccia.                                       | Bianco     | 25,4      | 19,1      | 6,4                    | 3,1            | 4,1           | 1               | 10              |
| R100X125V1C     | Area di stampa bianca, per cavi di 3,3088 – 5,2612 mm <sup>2</sup> , 100/cartuccia.                                       | Bianco     | 25,4      | 31,8      | 9,7                    | 4,1            | 5,6           | 1               | 10              |
| R100X150V1C     | Area di stampa bianca, per cavi di 5,2612 – 13,3018 mm <sup>2</sup> , cavi Cat. UTP 5e/6/6A e Cat. FTP 5e, 100/cartuccia. | Bianco     | 25,4      | 38,1      | 12,7                   | 5,6            | 7,1           | 1               | 10              |
| R100X150V2C     | Area di stampa blu, per cavi di 5,2612 – 13,3018 mm <sup>2</sup> , cavi Cat. UTP 5e/6/6A e Cat. FTP 5e, 100/cartuccia.    | Blu TIA    | 25,4      | 38,1      | 12,7                   | 5,6            | 7,1           | 1               | 10              |
| R100X150V3C     | Area di stampa verde, per cavi di 5,2612 – 13,3018 mm <sup>2</sup> , cavi Cat. UTP 5e/6/6A e Cat. FTP 5e, 100/cartuccia.  | Verde TIA  | 25,4      | 38,1      | 12,7                   | 5,6            | 7,1           | 1               | 10              |
| R100X150V7C     | Area di stampa rossa, per cavi di 5,2612 – 13,3018 mm <sup>2</sup> , cavi Cat. UTP 5e/6/6A e Cat. FTP 5e, 100/cartuccia.  | Rosso TIA  | 25,4      | 38,1      | 12,7                   | 5,6            | 7,1           | 1               | 10              |
| R100X150V8C     | Area di stampa gialla, per cavi di 5,2612 – 13,3018 mm <sup>2</sup> , cavi Cat. UTP 5e/6/6A e Cat. FTP 5e, 100/cartuccia. | Giallo TIA | 25,4      | 38,1      | 12,7                   | 5,6            | 7,1           | 1               | 10              |
| R100X225V1C     | Area di stampa bianca, per cavi di 8,3656 – 21,1506 mm <sup>2</sup> , cavi Cat. FTP 5e/6/6A e Cat. 6A, 75/cartuccia.      | Bianco     | 25,4      | 57,2      | 19,1                   | 7,1            | 9,9           | 1               | 10              |
| R100X225V2C     | Area di stampa blu, per cavi di 8,3656 – 21,1506 mm <sup>2</sup> , cavi Cat. FTP 6 e Cat. 6A, 75/cartuccia.               | Blu TIA    | 25,4      | 57,2      | 19,1                   | 7,1            | 9,9           | 1               | 10              |
| R100X225V3C     | Area di stampa verde, per cavi di 8,3656 – 21,1506 mm <sup>2</sup> , cavi Cat. FTP 6 e Cat. 6A, 75/cartuccia.             | Verde TIA  | 25,4      | 57,2      | 19,1                   | 7,1            | 9,9           | 1               | 10              |
| R100X225V7C     | Area di stampa rossa, per cavi di 8,3656 – 21,1506 mm <sup>2</sup> , cavi Cat. FTP 6 e Cat. 6A, 75/cartuccia.             | Rosso TIA  | 25,4      | 57,2      | 19,1                   | 7,1            | 9,9           | 1               | 10              |
| R100X225V8C     | Area di stampa gialla, per cavi di 8,3656 – 21,1506 mm <sup>2</sup> , cavi Cat. FTP 6 e Cat. 6A, 75/cartuccia.            | Giallo TIA | 25,4      | 57,2      | 19,1                   | 7,1            | 9,9           | 1               | 10              |

Ordinare il numero di cartucce richiesto.

## Cartucce di etichette per targhette identificative

- Per semplificare il cambio etichette, la cartuccia di etichette a caricamento rapido P1™ contiene sia il materiale per le etichette che il nastro di stampa.
- Le targhette identificative sono progettate per l'uso su cavi di maggiore diametro e possono essere applicate dopo aver effettuato tutte le terminazioni.
- Soddisfa i requisiti della normativa MIL-STD-202F, nota 12, metodo 215J



 Poliestere, poliolefina (Y6, Y7)

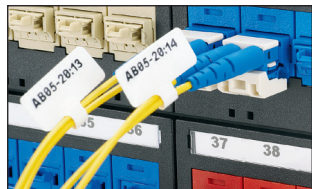
 da -50°C a 105°C

| Codice prodotto | Colore | Larghezza | Lunghezza | Larghezza area di stampa | Fascetta consigliata |             | Etichette per cartuccia | Q.tà conf. std. | Q.tà cart. std. |
|-----------------|--------|-----------|-----------|--------------------------|----------------------|-------------|-------------------------|-----------------|-----------------|
|                 |        | mm        | mm        | mm                       | Verticale            | Orizzontale |                         |                 |                 |
| M300X050Y6C     | Giallo | 76,2      | 12,7      | 45,7                     | PLT2.5I-C            | PLT2.5I-C   | 50                      | 1               | 10              |
| M300X050Y7C     | Bianco | 76,2      | 12,7      | 45,7                     | PLT2.5I-C            | PLT2.5I-C   | 50                      | 1               | 10              |

Ordinare il numero di cartucce richiesto.

# Cartucce di etichette a bandiera

- Per semplificare il cambio etichette, la cartuccia di etichette a caricamento rapido P1™ contiene sia il materiale per le etichette che il nastro di stampa.
- Contiene etichette di superficie maggiore per i cavi di piccole dimensioni
- Il design innovativo permette di applicare le etichette a bandiera sia dal lato adesivo che da quello non adesivo.



 Poliestere (AJ)

 da -40°C a 150°C

| Codice prodotto | Colore | Larghezza | Lunghezza | D.E. min. cavo | D.E. max filo | Intervallo filo                 | Etichette per cartuccia | Q.tà conf. std. | Q.tà cart. std. |
|-----------------|--------|-----------|-----------|----------------|---------------|---------------------------------|-------------------------|-----------------|-----------------|
|                 |        | mm        | mm        | mm             | mm            |                                 |                         |                 |                 |
| F100X150AJC     | Bianco | 25,4      | 38,1      | 3,1            | 5,1           | 3,3088 – 5,2612 mm <sup>2</sup> | 200                     | 1               | 10              |


## Cartucce di etichette non laminate

- Per semplificare il cambio etichette, la cartuccia di etichette a caricamento rapido P1™ contiene sia il materiale per le etichette che il nastro di stampa.
- Etichette adesive non laminate per l'identificazione di cavi
- Le etichette in vinile possono essere spostate e riutilizzate.



 Tessuto di vinile (CB)

 da 10°C a 77°C

 Tessuto di nylon (C1, C2)

 da -40°C a 140°C

## Etichette in vinile a taglio parziale

| Codice prodotto | Colore | Larghezza | Lunghezza | D.E. min. cavo | D.E. max filo | Intervallo filo                   | Etichette per cartuccia | Q.tà conf. std. | Q.tà cart. std. |
|-----------------|--------|-----------|-----------|----------------|---------------|-----------------------------------|-------------------------|-----------------|-----------------|
|                 |        | mm        | mm        | mm             | mm            |                                   |                         |                 |                 |
| N050X075CBC*    | Bianco | 12,7      | 19,1      | 3,1            | 4,1           | 3,3088 – 5,2612 mm <sup>2</sup>   | 125                     | 1               | 10              |
| N100X075CBC     | Bianco | 25,4      | 19,1      | 3,1            | 4,1           | 3,3088 – 5,2612 mm <sup>2</sup>   | 125                     | 1               | 10              |
| N050X150CBC*    | Bianco | 12,7      | 38,1      | 6,1            | 10,2          | 8,3656 – 33,6308 mm <sup>2</sup>  | 75                      | 1               | 10              |
| N100X125CBC*    | Bianco | 25,4      | 31,8      | 5,1            | 8,1           | 5,2612 – 13,3018 mm <sup>2</sup>  | 75                      | 1               | 10              |
| N100X150CBC     | Bianco | 25,4      | 38,1      | 6,1            | 10,2          | 8,3656 – 33,6308 mm <sup>2</sup>  | 75                      | 1               | 10              |
| N100X175CBC*    | Bianco | 25,4      | 44,5      | 7,1            | 12,2          | 13,3018 – 42,4077 mm <sup>2</sup> | 50                      | 1               | 10              |

\*Le etichette perforate possono essere utilizzate come marcatori a dimensione intera o dimezzata. Ordinare il numero di cartucce richiesto.

## Nastro continuo in vinile

| Codice prodotto | Colore | Altezza | Lunghezza | Q.tà conf. std. | Q.tà cart. std. |
|-----------------|--------|---------|-----------|-----------------|-----------------|
|                 |        | mm      | m         |                 |                 |
| T050X000CBC-BK  | Bianco | 12,7    | 3,8       | 1               | 10              |
| T100X000CBC-BK  | Bianco | 25,4    | 3,8       | 1               | 10              |

Ordinare il numero di cartucce richiesto.

## Etichette in nylon a taglio parziale

| Codice prodotto | Colore | Larghezza | Lunghezza | D.E. min. cavo | D.E. max filo | Intervallo filo                  | Etichette per cartuccia | Q.tà conf. std. | Q.tà cart. std. |
|-----------------|--------|-----------|-----------|----------------|---------------|----------------------------------|-------------------------|-----------------|-----------------|
|                 |        | mm        | mm        | mm             | mm            |                                  |                         |                 |                 |
| N050X075C1C     | Bianco | 12,7      | 19,1      | 3,1            | 4,1           | 3,3088 – 5,2612 mm <sup>2</sup>  | 250                     | 1               | 10              |
| N050X075C2C     | Giallo | 12,7      | 19,1      | 3,1            | 4,1           | 3,3088 – 5,2612 mm <sup>2</sup>  | 250                     | 1               | 10              |
| N050X125C1C     | Bianco | 12,7      | 31,8      | 5,1            | 8,1           | 5,2612 – 13,3018 mm <sup>2</sup> | 150                     | 1               | 10              |
| N050X125C2C     | Giallo | 12,7      | 31,8      | 5,1            | 8,1           | 5,2612 – 13,3018 mm <sup>2</sup> | 150                     | 1               | 10              |
| N100X075C1C     | Bianco | 25,4      | 19,1      | 3,1            | 4,1           | 3,3088 – 5,2612 mm <sup>2</sup>  | 250                     | 1               | 10              |
| N100X075C2C     | Giallo | 25,4      | 19,1      | 3,1            | 4,1           | 3,3088 – 5,2612 mm <sup>2</sup>  | 250                     | 1               | 10              |
| N100X125C1C     | Bianco | 25,4      | 31,8      | 5,1            | 8,1           | 5,2612 – 13,3018 mm <sup>2</sup> | 150                     | 1               | 10              |
| N100X125C2C     | Giallo | 25,4      | 31,8      | 5,1            | 8,1           | 5,2612 – 13,3018 mm <sup>2</sup> | 150                     | 1               | 10              |

Ordinare il numero di cartucce richiesto.

# Cartucce di etichette non laminate (continua)

## Nastro continuo in tessuto di nylon

| Codice prodotto | Colore | Altezza | Lunghezza | Q.tà conf. std. | Q.tà cart. std. |
|-----------------|--------|---------|-----------|-----------------|-----------------|
|                 |        | mm      | m         |                 |                 |
| T038X000C1C-BK  | Bianco | 9,7     | 5,5       | 1               | 10              |
| T038X000C2C-BK  | Giallo | 9,7     | 5,5       | 1               | 10              |
| T050X000C1C-BK  | Bianco | 12,7    | 5,5       | 1               | 10              |
| T050X000C2C-BK  | Giallo | 12,7    | 5,5       | 1               | 10              |
| T075X000C1C-BK  | Bianco | 19,1    | 5,5       | 1               | 10              |
| T075X000C2C-BK  | Giallo | 19,1    | 5,5       | 1               | 10              |
| T100X000C1C-BK  | Bianco | 25,4    | 5,5       | 1               | 10              |
| T100X000C2C-BK  | Giallo | 25,4    | 5,5       | 1               | 10              |

Ordinare il numero di cartucce richiesto.

## Cartucce di etichette termorestringenti

- Per semplificare il cambio etichette, la cartuccia di etichette a caricamento rapido P1™ contiene sia il materiale per le etichette che il nastro di stampa.
- Soddisfa i requisiti per le prestazioni di stampa delle normative MIL-M-81531 e MIL-STD-202G, metodo 215K, soluzioni A, C e D
- Soddisfa lo standard UL 224 per l'infiammabilità
- Fattore di restringimento 3:1
- Poliolefina termorestringente piatta non adesiva per l'identificazione di cavi



 Poliolefina termorestringente (H1, H2)

 da -55°C a 135°C

## Etichette termorestringenti a taglio parziale

| Codice prodotto | Colore | Larghezza | Lunghezza | D.E. min. cavo | D.E. max filo | Intervallo filo                  | Etichette per cartuccia | Q.tà conf. std. | Q.tà cart. std. |
|-----------------|--------|-----------|-----------|----------------|---------------|----------------------------------|-------------------------|-----------------|-----------------|
|                 |        | mm        | mm        | mm             | mm            |                                  |                         |                 |                 |
| H100X025H1C     | Bianco | 6,4       | 25,4      | 1,0            | 3,3           | 0,3255 – 0,8230 mm <sup>2</sup>  | 100                     | 1               | 10              |
| H100X025H2C     | Giallo | 6,4       | 25,4      | 1,0            | 3,3           | 0,3255 – 0,8230 mm <sup>2</sup>  | 100                     | 1               | 10              |
| H100X034H1C     | Bianco | 8,6       | 25,4      | 1,5            | 4,8           | 0,8230 – 3,3088 mm <sup>2</sup>  | 100                     | 1               | 10              |
| H100X034H2C     | Giallo | 8,6       | 25,4      | 1,5            | 4,8           | 0,8230 – 3,3088 mm <sup>2</sup>  | 100                     | 1               | 10              |
| H100X044H1C     | Bianco | 11,2      | 25,4      | 2,0            | 6,4           | 1,3087 – 5,2612 mm <sup>2</sup>  | 100                     | 1               | 10              |
| H100X044H2C     | Giallo | 11,2      | 25,4      | 2,0            | 6,4           | 1,3087 – 5,2612 mm <sup>2</sup>  | 100                     | 1               | 10              |
| H100X064H1C     | Bianco | 16,3      | 25,4      | 3,3            | 9,7           | 3,3088 – 13,3018 mm <sup>2</sup> | 75                      | 1               | 10              |
| H100X064H2C     | Giallo | 16,3      | 25,4      | 3,3            | 9,7           | 3,3088 – 13,3018 mm <sup>2</sup> | 75                      | 1               | 10              |
| H100X084H1C     | Bianco | 21,3      | 25,4      | 4,3            | 12,7          | 8,3656 – 42,4077 mm <sup>2</sup> | 75                      | 1               | 10              |
| H100X084H2C     | Giallo | 21,3      | 25,4      | 4,3            | 12,7          | 8,3656 – 42,4077 mm <sup>2</sup> | 75                      | 1               | 10              |

Ordinare il numero di cartucce richiesto.

## Etichette termorestringenti continue









| Codice prodotto | Colore | Larghezza | Lunghezza | D.E. min. cavo | D.E. max filo | Intervallo filo                  | Q.tà conf. std. | Q.tà cart. std. |
|-----------------|--------|-----------|-----------|----------------|---------------|----------------------------------|-----------------|-----------------|
|                 |        | mm        | m         | mm             | mm            |                                  |                 |                 |
| H000X025H1C     | Bianco | 6,4       | 2,4       | 1,0            | 3,3           | 0,3255 – 0,8230 mm <sup>2</sup>  | 1               | 10              |
| H000X025H2C     | Giallo | 6,4       | 2,4       | 1,0            | 3,3           | 0,3255 – 0,8230 mm <sup>2</sup>  | 1               | 10              |
| H000X034H1C     | Bianco | 8,6       | 2,4       | 1,5            | 4,8           | 0,8230 – 3,3088 mm <sup>2</sup>  | 1               | 10              |
| H000X034H2C     | Giallo | 8,6       | 2,4       | 1,5            | 4,8           | 0,8230 – 3,3088 mm <sup>2</sup>  | 1               | 10              |
| H000X044H1C     | Bianco | 11,2      | 1,8       | 2,0            | 6,4           | 1,3087 – 5,2612 mm <sup>2</sup>  | 1               | 10              |
| H000X044H2C     | Giallo | 11,2      | 1,8       | 2,0            | 6,4           | 1,3087 – 5,2612 mm <sup>2</sup>  | 1               | 10              |
| H000X064H1C     | Bianco | 16,3      | 1,8       | 3,3            | 9,7           | 3,3088 – 13,3018 mm <sup>2</sup> | 1               | 10              |
| H000X064H2C     | Giallo | 16,3      | 1,8       | 3,3            | 9,7           | 3,3088 – 13,3018 mm <sup>2</sup> | 1               | 10              |
| H000X084H1C     | Bianco | 21,3      | 1,8       | 4,3            | 12,7          | 8,3656 – 42,4077 mm <sup>2</sup> | 1               | 10              |
| H000X084H2C     | Giallo | 21,3      | 1,8       | 4,3            | 12,7          | 8,3656 – 42,4077 mm <sup>2</sup> | 1               | 10              |

Ordinare il numero di cartucce richiesto.

# Cartucce di etichette per componenti elettrici generiche

- Per semplificare il cambio etichette, la cartuccia di etichette a caricamento rapido P1™ contiene sia il materiale per le etichette che il nastro di stampa.
- Etichette multiuso per l'identificazione di superfici piatte come componenti elettrici, pannelli di controllo, schede di circuiti e generiche esigenze di identificazione.
- Etichette a taglio parziale progettate per offrire il miglior risultato estetico.
- Le etichette in vinile possono essere spostate e riutilizzate.
- Le etichette altamente adesive sono ideali per le superfici ruvide, in rilievo o rivestite.
- Le etichette antimanomissione, facilmente distruttabili, sono progettate in modo da essere difficilmente removibili.



-  Tessuto di vinile (CB)  da 10°C a 77°C
-  Poliestere (YJ, YL, YM)  da -40°C a 150°C
-  Poliestere altamente adesivo (YP)  da -40°C a 150°C
-  Poliolefina a prova Di Manomissione poliolefina (FN)  da -40°C a 80°C

## Etichette per componenti elettrici in poliestere

| Codice prodotto | Colore  | Larghezza | Altezza | Etichette per cartuccia | Q.tà conf. std. | Q.tà cart. std. |
|-----------------|---------|-----------|---------|-------------------------|-----------------|-----------------|
|                 |         | mm        | mm      |                         |                 |                 |
| C060X020YJC     | Bianco  | 15,2      | 5,1     | 750                     | 1               | 10              |
| C075X025YLC     | Giallo  | 19,1      | 6,4     | 500                     | 1               | 10              |
| C100X025YJC     | Bianco  | 25,4      | 6,4     | 500                     | 1               | 10              |
| C100X025YLC     | Giallo  | 25,4      | 6,44    | 500                     | 1               | 10              |
| C100X050YJC     | Bianco  | 25,4      | 12,7    | 500                     | 1               | 10              |
| C100X050YMC     | Argento | 25,4      | 12,7    | 500                     | 1               | 10              |
| C150X075YJC     | Bianco  | 38,1      | 19,1    | 250                     | 1               | 10              |
| C200X050YJC     | Bianco  | 50,8      | 12,7    | 200                     | 1               | 10              |
| C200X100YJC     | Bianco  | 50,8      | 25,4    | 200                     | 1               | 10              |
| C200X100YMC     | Argento | 50,8      | 25,4    | 150                     | 1               | 10              |

Ordinare il numero di cartucce richiesto.

## Etichette per componenti elettrici in vinile

| Codice prodotto | Colore | Larghezza | Altezza | Etichette per cartuccia | Q.tà conf. std. | Q.tà cart. std. |
|-----------------|--------|-----------|---------|-------------------------|-----------------|-----------------|
|                 |        | mm        | mm      |                         |                 |                 |
| C100X050CBC     | Bianco | 25,4      | 12,7    | 175                     | 1               | 10              |
| C200X050CBC     | Bianco | 50,8      | 12,7    | 50                      | 1               | 10              |

Ordinare il numero di cartucce richiesto.

## Etichette per componenti elettrici in poliestere altamente adesivo

| Codice prodotto | Colore | Larghezza | Altezza | Etichette per cartuccia | Q.tà conf. std. | Q.tà cart. std. |
|-----------------|--------|-----------|---------|-------------------------|-----------------|-----------------|
|                 |        | mm        | mm      |                         |                 |                 |
| C100X050YPC     | Bianco | 25,4      | 12,7    | 250                     | 1               | 10              |
| C150X075YPC     | Bianco | 38,1      | 19,1    | 175                     | 1               | 10              |
| C200X050YPC     | Bianco | 50,8      | 12,7    | 150                     | 1               | 10              |
| C200X100YPC     | Bianco | 50,8      | 25,4    | 150                     | 1               | 10              |

Ordinare il numero di cartucce richiesto.

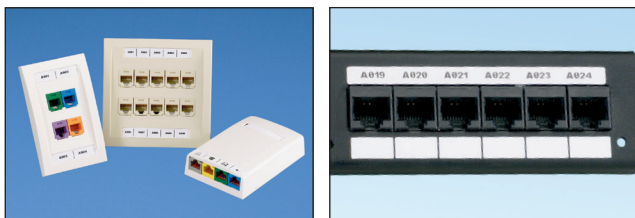
## Etichette per componenti elettrici a prova di manomissione

| Codice prodotto | Colore | Larghezza | Altezza | Etichette per cartuccia | Q.tà conf. std. | Q.tà cart. std. |
|-----------------|--------|-----------|---------|-------------------------|-----------------|-----------------|
|                 |        | mm        | mm      |                         |                 |                 |
| C189X047FNC     | Bianco | 48,0      | 12,0    | 175                     | 1               | 10              |

Ordinare il numero di cartucce richiesto.


# Cartucce di etichette per componenti elettrici di rete dati

- Per sapere quale sia l'etichetta consigliata per uno specifico componente di rete, fare riferimento al catalogo Sistemi di infrastruttura fisica (SA-NCCB51)
- Per semplificare il cambio etichette, la cartuccia di etichette a caricamento rapido P1™ contiene sia il materiale per le etichette che il nastro di stampa.
- Utilizzabile per identificare pannelli di permutazione, placche, blocchi di inserimento cavi e altri elementi hardware dei sistemi di rete.
- Etichette a taglio parziale progettate per offrire il miglior risultato estetico.



 Poliolefina (FJ)

 da -40°C a 82°C

 Poliesteri non adesivo (Y1)

 da -23°C a 155°C

## Etichette per componenti elettrici in poliolefina

| Codice prodotto | Colore | Larghezza | Altezza | Applicazione | Etichette per cartuccia | Q.tà conf. std. | Q.tà cart. std. |
|-----------------|--------|-----------|---------|--------------|-------------------------|-----------------|-----------------|
|                 |        | mm        | mm      |              |                         |                 |                 |
| C061X030FJC     | Bianco | 15,5      | 7,6     | 1 porta      | 500                     | 1               | 10              |
| C125X030FJC     | Bianco | 31,8      | 7,6     | 2 porte      | 200                     | 1               | 10              |
| C138X019FJC     | Bianco | 35,1      | 4,8     | modulo       | 200                     | 1               | 10              |
| C188X030FJC     | Bianco | 47,8      | 7,6     | 3 porte      | 150                     | 1               | 10              |
| C200X100FJC     | Bianco | 50,8      | 25,4    | SLCT         | 150                     | 1               | 10              |
| C252X030FJC     | Bianco | 64,0      | 7,6     | 4 porte      | 125                     | 1               | 10              |
| C261X030FJC     | Bianco | 66,3      | 7,6     | 4 porte      | 125                     | 1               | 10              |
| C315X030FJC     | Bianco | 80,0      | 7,6     | 5 porte      | 100                     | 1               | 10              |
| C379X030FJC     | Bianco | 96,3      | 7,6     | 6 porte      | 75                      | 1               | 10              |

Ordinare il numero di cartucce richiesto.

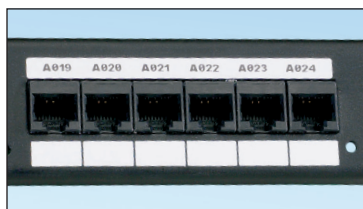
## Etichette per componenti elettrici in poliestere non adesivo

| Codice prodotto | Colore | Larghezza | Altezza | Applicazione                          | Etichette per cartuccia | Q.tà conf. std. | Q.tà cart. std. |
|-----------------|--------|-----------|---------|---------------------------------------|-------------------------|-----------------|-----------------|
|                 |        | mm        | mm      |                                       |                         |                 |                 |
| C150X030Y1C     | Bianco | 38,1      | 7,6     | 3 porte                               | 200                     | 1               | 10              |
| C195X040Y1C     | Bianco | 49,5      | 10,2    | Piastra a una sola posizione          | 100                     | 1               | 10              |
| C261X035Y1C     | Bianco | 66,3      | 8,9     | 4 porte                               | 75                      | 1               | 10              |
| C282X030Y1C     | Bianco | 71,6      | 7,6     | 4 porte                               | 75                      | 1               | 10              |
| C288X040Y1C     | Bianco | 73,2      | 10,2    | Piastra a due posizioni               | 75                      | 1               | 10              |
| C390X030Y1C     | Bianco | 99,1      | 7,6     | 6 porte                               | 50                      | 1               | 10              |
| NKFP24KSRBSY    | Bianco | 190,5     | 12,7    | Blocco di inserimento cavi 110        | 30                      | 1               | 10              |
| C788X050Y1C     | Bianco | 200,2     | 12,7    | Sistema di inserimento cavi GP6™ PLUS | 30                      | 1               | 10              |

Ordinare il numero di cartucce richiesto.

# Cartuccia di etichette per rete dati Ultimate ID®

- Per semplificare il cambio etichette, la cartuccia di etichette a caricamento rapido P1™ contiene sia il materiale per le etichette che il nastro di stampa.
- Cartuccia di etichette progettate per l'uso con le placche, i pannelli di permutazione, le fascette marcatore, le placche per elementi modulari e le scatole di derivazione Ultimate ID®.
- Le etichette sono compatibili con lo standard di identificazione TIA-606-B.



 Poliestere non adesivo

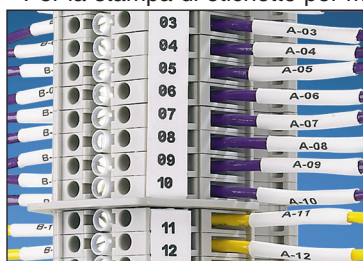
 da -23°C a 155°C

| Codice prodotto | Colore di nastro e materiale | Altezza | Lunghezza | Q.tà conf. std. | Q.tà cart. std. |
|-----------------|------------------------------|---------|-----------|-----------------|-----------------|
|                 |                              | mm      | m         |                 |                 |
| <b>UILS8BW</b>  | Nero su bianco               | 6,0     | 7,6       | 1               | 10              |

Ordinare il numero di etichette richiesto in multipli della Q.tà conf. std.

## Cartucce di etichette continue per morsettiere

- Per semplificare il cambio etichette, la cartuccia di etichette a caricamento rapido P1™ contiene sia il materiale per le etichette che il nastro di stampa.
- Per la stampa di etichette per morsettiere di dimensioni comprese tra 0,48 cm e 0,96 cm.



 Poliolefina (FJ)

 da -40°C a 82°C

| Codice prodotto       | Colore di nastro e materiale | Altezza | Lunghezza | Q.tà conf. std. | Q.tà cart. std. |
|-----------------------|------------------------------|---------|-----------|-----------------|-----------------|
|                       |                              | mm      | m         |                 |                 |
| <b>T019X000FJC-BK</b> | Nero su bianco               | 4,8     | 7,6       | 1               | 10              |
| <b>T024X000FJC-BK</b> | Nero su bianco               | 6,1     | 7,6       | 1               | 10              |
| <b>T031X000FJC-BK</b> | Nero su bianco               | 7,9     | 7,6       | 1               | 10              |
| <b>T038X000FJC-BK</b> | Nero su bianco               | 9,7     | 7,6       | 1               | 10              |

Ordinare il numero di etichette richiesto in multipli della Q.tà conf. std.

## Cartucce di nastri riflettenti continui

- Per semplificare il cambio etichette, la cartuccia di etichette a caricamento rapido P1™ contiene sia il materiale per le etichette che il nastro di stampa.
- Il materiale riflettente offre una migliore visibilità delle etichette in cattive condizioni di illuminazione.
- Solo per applicazioni che richiedono etichette piatte.



 Film polimerico riflettente (R)

 da -40°C a 82°C

| Codice prodotto       | Colore di nastro e materiale | Altezza | Lunghezza | Q.tà conf. std. | Q.tà cart. std. |
|-----------------------|------------------------------|---------|-----------|-----------------|-----------------|
|                       |                              | mm      | m         |                 |                 |
| <b>T100X000RPC-BK</b> | Nero su bianco               | 25,4    | 5,5       | 1               | 10              |
| <b>T100X000RUC-BK</b> | Nero su arancione            | 25,4    | 5,5       | 1               | 10              |
| <b>T100X000RXC-BK</b> | Nero su giallo               | 25,4    | 5,5       | 1               | 10              |

Ordinare il numero di etichette richiesto in multipli della Q.tà conf. std.

# Cartucce di nastro continuo

- Per semplificare il cambio etichette, la cartuccia di etichette a caricamento rapido P1™ contiene sia il materiale per le etichette che il nastro di stampa.
- Per la stampa personalizzata a richiesta di marcatori per condutture, marcatori di tensione, segnaletica, marcatori per contenitori ed etichette di identificazione per rete dati.
- Solo per applicazioni che richiedono etichette piatte.



Poliestere (YK)

da -40°C a 150°C

VPC (solo vinile bianco)

da -50°C a 80°C

Vinile (V, vinile colorato; non bianco)

da -46°C a 107°C



| Codice prodotto | Colore di nastro e materiale | Altezza | Lunghezza | Q.tà conf. std. | Q.tà cart. std. |
|-----------------|------------------------------|---------|-----------|-----------------|-----------------|
|                 |                              | mm      | m         |                 |                 |
| T024X000VPC-BK  | Nero su bianco               | 6,1     | 7,6       | 1               | 10              |
| T024X000VYC-WH  | Nero su bianco               | 6,1     | 7,6       | 1               | 10              |
| T024X000YKC-BK  | Nero su trasparente          | 6,1     | 7,6       | 1               | 10              |
| T038X000VPC-BK  | Nero su bianco               | 9,7     | 7,6       | 1               | 10              |
| T038X000VQC-BK  | Nero su blu                  | 9,7     | 7,6       | 1               | 10              |
| T038X000VQC-WH  | Bianco su blu                | 9,7     | 7,6       | 1               | 10              |
| T038X000VSC-BK  | Nero su verde                | 9,7     | 7,6       | 1               | 10              |
| T038X000VSC-WH  | Bianco su verde              | 9,7     | 7,6       | 1               | 10              |
| T038X000VUC-BK  | Nero su arancione            | 9,7     | 7,6       | 1               | 10              |
| T038X000VWC-BK  | Nero su rosso                | 9,7     | 7,6       | 1               | 10              |
| T038X000VWC-WH  | Bianco su rosso              | 9,7     | 7,6       | 1               | 10              |
| T038X000VXC-BK  | Nero su giallo               | 9,7     | 7,6       | 1               | 10              |
| T038X000VYC-WH  | Nero su bianco               | 9,7     | 7,6       | 1               | 10              |
| T038X000YKC-BK  | Nero su trasparente          | 9,7     | 7,6       | 1               | 10              |
| T050X000VPC-BK  | Nero su bianco               | 12,7    | 7,6       | 1               | 10              |
| T050X000VPC-RD  | Rosso su bianco              | 12,7    | 7,6       | 1               | 10              |
| T050X000VQC-BK  | Nero su blu                  | 12,7    | 7,6       | 1               | 10              |
| T050X000VQC-WH  | Bianco su blu                | 12,7    | 7,6       | 1               | 10              |
| T050X000VSC-BK  | Nero su verde                | 12,7    | 7,6       | 1               | 10              |
| T050X000VSC-WH  | Bianco su verde              | 12,7    | 7,6       | 1               | 10              |
| T050X000VUC-BK  | Nero su arancione            | 12,7    | 7,6       | 1               | 10              |
| T050X000VWC-BK  | Nero su rosso                | 12,7    | 7,6       | 1               | 10              |
| T050X000VWC-WH  | Bianco su rosso              | 12,7    | 7,6       | 1               | 10              |
| T050X000VXC-BK  | Nero su giallo               | 12,7    | 7,6       | 1               | 10              |
| T050X000VYC-WH  | Nero su bianco               | 12,7    | 7,6       | 1               | 10              |
| T050X000YKC-BK  | Nero su trasparente          | 12,7    | 7,6       | 1               | 10              |
| T050X000YKC-WH  | Bianco su trasparente        | 12,7    | 7,6       | 1               | 10              |
| T075X000VPC-BK  | Nero su bianco               | 19,1    | 7,6       | 1               | 10              |
| T075X000VQC-BK  | Nero su blu                  | 19,1    | 7,6       | 1               | 10              |
| T075X000VQC-WH  | Bianco su blu                | 19,1    | 7,6       | 1               | 10              |
| T075X000VSC-BK  | Nero su verde                | 19,1    | 7,6       | 1               | 10              |
| T075X000VSC-WH  | Bianco su verde              | 19,1    | 7,6       | 1               | 10              |
| T075X000VUC-BK  | Nero su arancione            | 19,1    | 7,6       | 1               | 10              |
| T075X000VWC-BK  | Nero su rosso                | 19,1    | 7,6       | 1               | 10              |
| T075X000VWC-WH  | Bianco su rosso              | 19,1    | 7,6       | 1               | 10              |
| T075X000VXC-BK  | Nero su giallo               | 19,1    | 7,6       | 1               | 10              |
| T075X000VYC-WH  | Nero su bianco               | 19,1    | 7,6       | 1               | 10              |
| T075X000YKC-BK  | Nero su trasparente          | 19,1    | 7,6       | 1               | 10              |
| T100X000VPC-BK  | Nero su bianco               | 25,4    | 7,6       | 1               | 10              |
| T100X000VPC-RD  | Rosso su bianco              | 25,4    | 7,6       | 1               | 10              |
| T100X000VQC-BK  | Nero su blu                  | 25,4    | 7,6       | 1               | 10              |
| T100X000VQC-WH  | Bianco su blu                | 25,4    | 7,6       | 1               | 10              |
| T100X000VSC-BK  | Nero su verde                | 25,4    | 7,6       | 1               | 10              |
| T100X000VSC-WH  | Bianco su verde              | 25,4    | 7,6       | 1               | 10              |
| T100X000VUC-BK  | Nero su arancione            | 25,4    | 7,6       | 1               | 10              |
| T100X000VWC-BK  | Nero su rosso                | 25,4    | 7,6       | 1               | 10              |
| T100X000VWC-WH  | Bianco su rosso              | 25,4    | 7,6       | 1               | 10              |
| T100X000VXC-BK  | Nero su giallo               | 25,4    | 7,6       | 1               | 10              |
| T100X000VYC-WH  | Nero su bianco               | 25,4    | 7,6       | 1               | 10              |
| T100X000YKC-BK  | Nero su trasparente          | 25,4    | 7,6       | 1               | 10              |
| T100X000YKC-WH  | Bianco su trasparente        | 25,4    | 7,6       | 1               | 10              |

Ordinare il numero di etichette richiesto in multipli della Q.tà conf. std.

# Guida per la scelta del materiale delle etichette

| Tipo materiale                                    | Intervallo di temperatura | Descrizione  | Colore/i   | Per uso esterno | Approvato da UL | Conformità RoHS |
|---|---------------------------|--|--|-----------------|-----------------|-----------------|
| Poliolfina termorestringente                      | da -55°C a 135°C          | Poliolfina termorestringente per applicazioni di marcatura di fili e cavi; ottima qualità di stampa.   | Bianco<br>Giallo   | Sì              | UL 224          | Sì              |
| Tessuto di nylon, adesivo                         | da -40°C a 140°C          | Materiale di uso generico per marcatura di file e cavi o anche di superfici piate; perfetta leggibilità; non riposizionabile.  | Bianco<br>Giallo   | No              | No              | Sì              |
| Poliestere, adesivo                               | da -40°C a 150°C          | Materiale di uso generico per identificazione di componenti elettrici; ottima qualità di stampa; non si allunga né si strappa facilmente.  | Trasparente  | Sì              | UL 969          | Sì              |
|   | da -23°C a 150°C          | Materiale di uso generico per identificazione di componenti elettrici; ottima qualità di stampa; non si allunga né si strappa facilmente.  | Argento<br>Bianco<br>Giallo  | Sì<br>Sì        | Sì<br>No        | Sì<br>Sì        |
| Poliestere, non adesivo                           | da -23°C a 155°C          | Materiale non adesivo ideale per l'identificazione dei sistemi di rete dati; durevole, resistente alle alte temperature e di dimensioni stabili.   | Bianco   | Sì              | No              | Sì              |
| Poliestere, altamente adesivo                     | da -40°C a 150°C          | Materiale adesivo ad alta aderenza ideale per le superfici ruvide, in rilievo o rivestite.   | Bianco   | Sì              | Sì              | Sì              |
|   | da -40°C a 150°C          | Ideale per la marcatura di fili e cavi con etichette di tipo a bandiera; design esclusivo che consente l'applicazione sia dal lato adesivo che da quello non adesivo.  | Bianco   | Sì              | Sì              | Sì              |
| Combinazione poliestere/poliolfina<br>Non adesivo | da -50°C a 105°C          | Le targhette identificative non adesive offrono legende nitide, chiare e altamente leggibili; fissabili con orientazione orizzontale o verticale.  | Bianco<br>Giallo   | Sì              | No              | Sì              |
| Film polimerico, adesivo                          | da -40°C a 82°C           | Per uso interno/esterno; materiale riflettente ad alta resistenza per applicazioni che richiedono etichette piate, identificazione per la sicurezza e identificazione degli impianti; resistente a luce UV, atmosfera chimica e abrasioni. | Bianco<br>Arancione<br>Giallo  | Sì              | Sì              | Sì              |
|   | da -40°C a 66°C           | Film autolaminante per l'identificazione di fili e cavi; design esclusivo che permette di ruotare e spostare le etichette dopo l'installazione.  | Area di stampa bianca<br>blu TIA<br>verde TIA<br>rosso TIA<br>giallo TIA | Sì              | No              | Sì              |
| Poliolfina, adesiva                               | da -40°C a 82°C           | Materiale durevole e flessibile con adesivo permanente per l'identificazione di morsettiere e componenti elettrici di rete dati.   | Bianco   | Sì              | No              | Sì              |
| Poliolfina, a prova di manomissione               | da -40°C a 80°C           | Materiale antimanomissione, facilmente distruttibile, progettato in modo da essere difficilmente removibile.   | Bianco   | No              | UL 969          | Sì              |
| Vinile autolaminante, adesivo                     | da -40°C a 66°C           | Film autolaminante per la maggior parte delle applicazioni generiche di identificazione di fili e cavi; materiale conformabile.  | Area di stampa bianca<br>blu TIA<br>verde TIA<br>rosso TIA<br>giallo TIA | Sì              | UL 969          | Sì              |
| Tessuto di vinile, adesivo                        | da 10°C a 77°C            | Materiale di uso generico, tessuto impregnato di vinile resistente al grasso e alle abrasioni; il materiale può essere rimosso, riposizionato e riutilizzato.  | Bianco   | Sì              | UL 969          | Sì              |
| Vinile, adesivo                                   | da -50°C a 80°C           | Materiale di uso generico per la marcatura di tubazioni, marcatura di contenitori e identificazione di impianti;   | Bianco   | Sì              | UL 969          | Sì              |
|   | da -46°C a 107°C          | materiale conformabile per applicazioni che richiedono etichette piate in ambienti interni ed esterni.   | Nero<br>Blu<br>Verde<br>Arancione<br>Rosso<br>Giallo                     | Sì              | UL 969          | Sì              |

<sup>^</sup>Il prodotto soddisfa i requisiti per le prestazioni di stampa delle normative MIL-M-81531 e MIL-STD-202F metodo 215A, soluzioni A, C e D.

<sup>‡</sup>Il materiale è conforme alla normativa RoHS ai sensi della Direttiva Europea 2002/95/EC sulla restrizione dell'uso di determinate sostanze pericolose nelle apparecchiature elettriche ed elettroniche (Restriction of Hazardous Substances, RoHS).

# Flessibilità del design delle etichette

- La funzionalità di taglio su misura delle etichette elimina gli sprechi di etichette e il tempo dedicato alla rifilatura delle etichette.
- È disponibile la funzionalità di taglio parziale che permette di creare strisce di etichette separabili.
- Grande display grafico con retroilluminazione per una migliore visibilità.
- Interfaccia utente disponibile in inglese, francese, tedesco, italiano, spagnolo e portoghese.



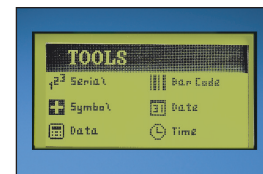
Taglio su misura delle etichette



Strisce di etichette parzialmente tagliate



Display grafico con retroilluminazione

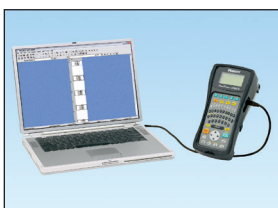


Etichette personalizzabili mediante funzionalità

- Creazione delle etichette semplificata per componenti elettrici di rete dati, realizzazione di pannelli e attività di costruzione e manutenzione grazie a strumenti di identificazione specifici del settore.
- Etichette personalizzabili grazie alle seguenti funzionalità:
  - Serializzazione alfabetica e numerica
  - Codici a barre
  - Simboli
  - Stampa di data e ora
  - Linee
  - Cornici
  - Elenchi dati

## Interfaccia PC

Le stampanti PanTher™ LS8E e LS8EQ possono essere collegate a un computer portatile con connessione wireless o a postazione fissa per importare dati, aggiornare il sistema e stampare etichette.



### Compatibile con USB

- Possibilità di scaricare e stampare file di etichette da Microsoft Excel<sup>^</sup>
- Archiviazione dei file di etichette su computer per la condivisione o l'utilizzo futuro.
- Installazione degli aggiornamenti dei sistemi operativi LS8E o LS8EQ
- Stampa delle etichette direttamente dal software per identificazione Panduit® Easy-Mark™
- Cavo USB e CD-ROM con il software e il manuale utente inclusi nel kit LS8-PCKIT.

<sup>^</sup>Excel è un marchio registrato di Microsoft Corporation negli Stati Uniti d'America e/o in altri paesi.

## Prodotti correlati

### Software per identificazione Easy-Mark™

- Il software per identificazione Easy-Mark™ facilita la creazione di etichette per specifiche esigenze applicative.
- Le istruzioni e l'interfaccia utente sono disponibili in inglese, francese, tedesco, italiano, spagnolo, coreano, cinese, portoghese e giapponese.
- Il processo di creazione intuitivo consente la generazione automatica di etichette e segnaletica conformi alle normative.
- Il software seleziona e definisce l'etichetta migliore per ogni specifico progetto.
- Interfaccia utente di tipo WYSIWYG ("What You See Is What You Get" ovvero "Quello che vedi è quello che ottieni") serializzazione alfabetica e numerica, importazione di simboli.
- Il software per identificazione Easy-Mark™ appartiene a un'innovativa gamma di soluzioni per l'identificazione di Panduit.
- Supporta la maggior parte dei driver dei font di Windows<sup>^</sup> per le stampanti a trasferimento termico di tipo standard, a matrici di punti, laser e a getto di inchiostro, incluse le stampanti a trasferimento termico Panduit.

#### Requisiti del sistema:

Windows<sup>^</sup> 2000, XP, Vista, Windows 7 o Windows 8; 64MB di spazio disco e 64MB RAM (consigliato: 256MB RAM); Microsoft.NET Framework 2.0 o superiore; mouse o dispositivo compatibile, lettore CD-ROM o porta USB.



| Codice prodotto | Descrizione del prodotto                            | Q.tà conf. std. | Q.tà cart. std. |
|-----------------|---|-----------------|-----------------|
| PROG-EMCD3      | Software di identificazione Easy-Mark™, CD-ROM.     | 1               | 10              |
| PROG-EM2GO      | Applicazione portatile Easy-Mark™, unità flash USB. | 1               | 10              |

<sup>^</sup>Windows è un marchio registrato di Microsoft Corporation negli Stati Uniti d'America e/o in altri paesi.

### FILIALI E UFFICI VENDITA IN TUTTO IL MONDO

PANDUIT CANADA  
Markham, Ontario  
cs-cdn@panduit.com  
Telefono: 800.777.3300

PANDUIT EUROPE LTD.  
Londra, Regno Unito  
cs-emea@panduit.com  
Telefono: 44.20.8601.7200

PANDUIT SINGAPORE PTE. LTD.  
Repubblica di Singapore  
cs-ap@panduit.com  
Telefono: 65.6305.7575

PANDUIT JAPAN  
Tokyo, Giappone  
cs-japan@panduit.com  
Telefono: 81.3.6863.6000

PANDUIT LATIN AMERICA  
Guadalajara, Messico  
cs-la@panduit.com  
Telefono: 52.33.3777.6000

PANDUIT AUSTRALIA PTY. LTD.  
Victoria, Australia  
cs-aus@panduit.com  
Telefono: 61.3.9794.9020

Per una copia delle garanzie offerte sui prodotti Panduit, consultare il sito web [www.panduit.com/warranty](http://www.panduit.com/warranty)

# PANDUIT®

Per ulteriori informazioni  
Visitare il sito Web [www.panduit.com](http://www.panduit.com)  
Contattare il Servizio clienti via e-mail ([cs@panduit.com](mailto:cs@panduit.com))  
o telefono: 800.777.3300

©2014 Panduit Corp.  
TUTTI I DIRITTI RISERVATI.  
Codice bollettino del prodotto IDCB79--SA-IT  
Sostituisce IDCB72--SA-IT  
4/2014

# Mouser Electronics

Authorized Distributor

Click to View Pricing, Inventory, Delivery & Lifecycle Information:

## Panduit:

[LS8-PCKIT](#) [R100X125V1C](#) [R100X225V1C](#) [H000X025H2C](#) [H000X044H1C](#) [T050X000VWC-WH](#) [T100X000VSC-BK](#)  
[T038X000YKC-BK](#) [T019X000FJC-BK](#) [C282X030Y1C](#) [C138X019FJC](#) [N100X150CBC](#) [C200X100YMC](#)  
[H100X025H2C](#) [N050X075C1C](#) [R100X150V7C](#) [T100X000YKC-BK](#) [T024X000YKC-BK](#) [S025X075VAC](#)  
[T038X000VXC-BK](#) [T075X000VSC-BK](#) [T100X000RPC-BK](#) [T038X000VWC-WH](#) [R100X225V3C](#) [T038X000VSC-BK](#)