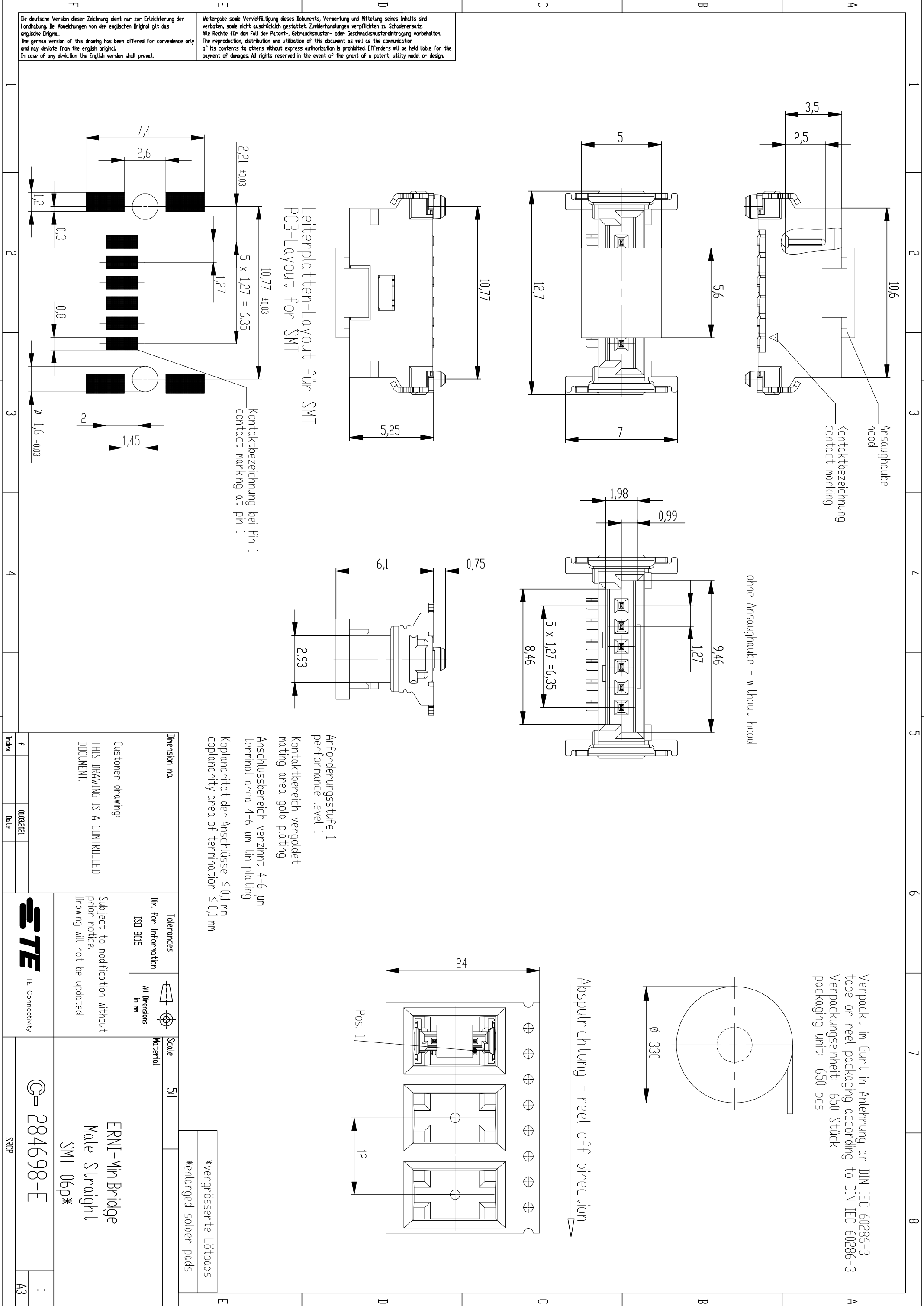


Die deutsche Version dieser Zeichnung dient nur zur Erleichterung der Handhabung. Bei Abweichungen von den englischen Original gilt das englische Original.  
 The german version of this drawing has been offered for convenience only and may deviate from the english original.  
 In case of any deviation the English version shall prevail.

Weitergabe sowie Vervielfältigung dieses Dokuments, Verwertung und Mitteilung seines Inhalts sind verboten, sowie nicht ausdrücklich gestattet. Zuwiderhandlungen verpflichten zu Schadenersatz. Alle Rechte für den Fall der Patent-, Gebrauchsmuster- oder Geschwsmustereintragung vorbehalten.  
 The reproduction, distribution and utilization of this document as well as the communication of its contents to others without express authorization is prohibited. Offenders will be held liable for the payment of damages. All rights reserved in the event of the grant of a patent, utility model or design.



Leiterplatten-Layout für SMT  
 PCB-Layout for SMT

Kontaktbezeichnung bei Pin 1  
 contact marking at pin 1

ohne Ansaughaube - without hood

Verpackt im Gurt in Anlehnung an DIN IEC 60286-3  
 tape on reel packaging according to DIN IEC 60286-3  
 Verpackungseinheit: 650 Stück  
 packaging unit: 650 pcs

Abspülrichtung - reel off direction

- Anforderungsstufe 1  
 performance level 1
- Kontaktbereich vergoldet  
 mating area gold plating
- Anschlussbereich verzinkt 4-6 µm  
 terminal area 4-6 µm tin plating
- Koplanarität der Anschlüsse ≤ 0,1 mm  
 coplanarity area of termination ≤ 0,1 mm

Dimension no.	Tolerances Din. for Information ISO 8015	All Dimensions in mm	Scale 5:1	Material
Customer drawing: THIS DRAWING IS A CONTROLLED DOCUMENT.	Subject to modification without prior notice. Drawing will not be updated.		ERNI-MiniBridge Male Straight SMT 06p*	
Index	Date		284698-E	1
f	01032021		SRCP	A3

\*vergrößerte Löt pads  
 \*enlarged solder pads