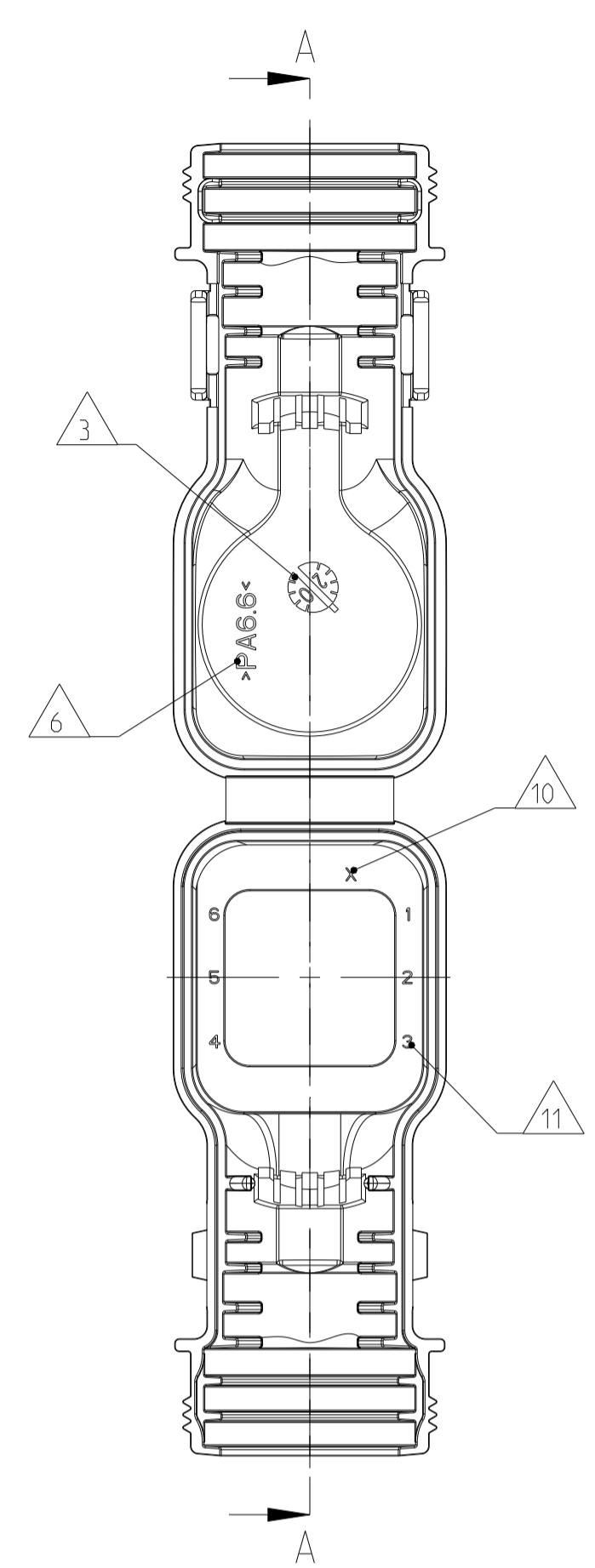
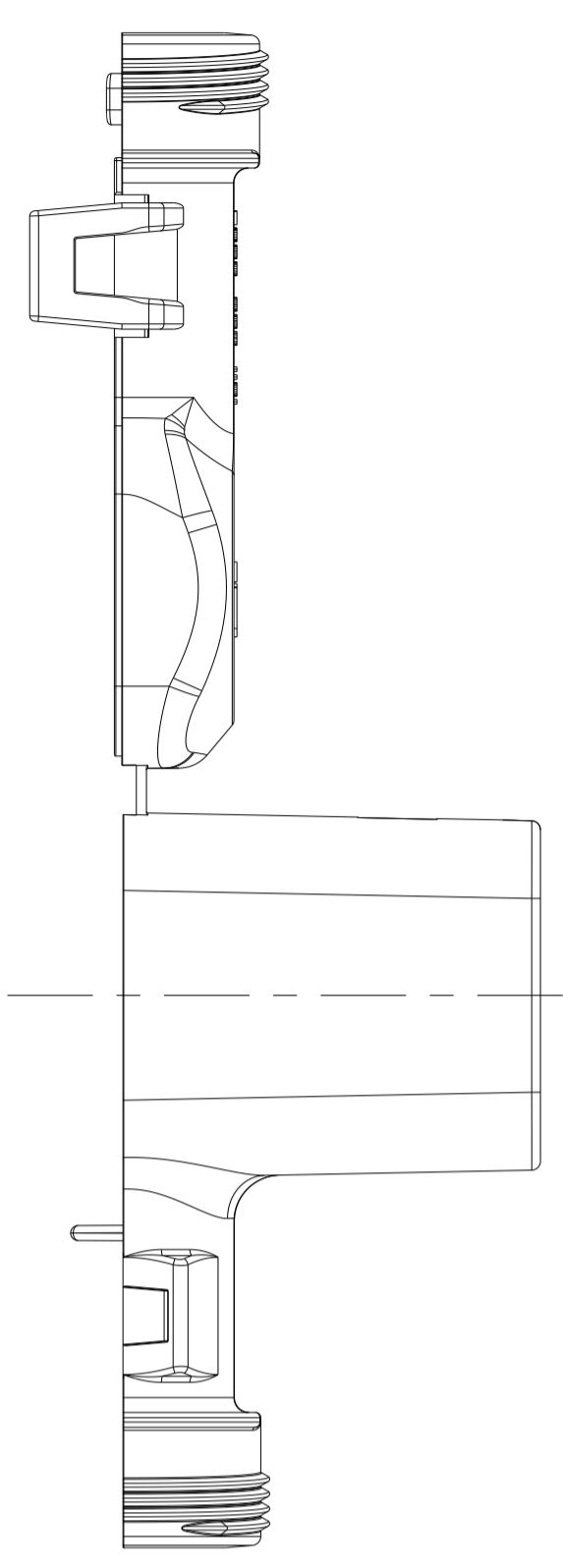
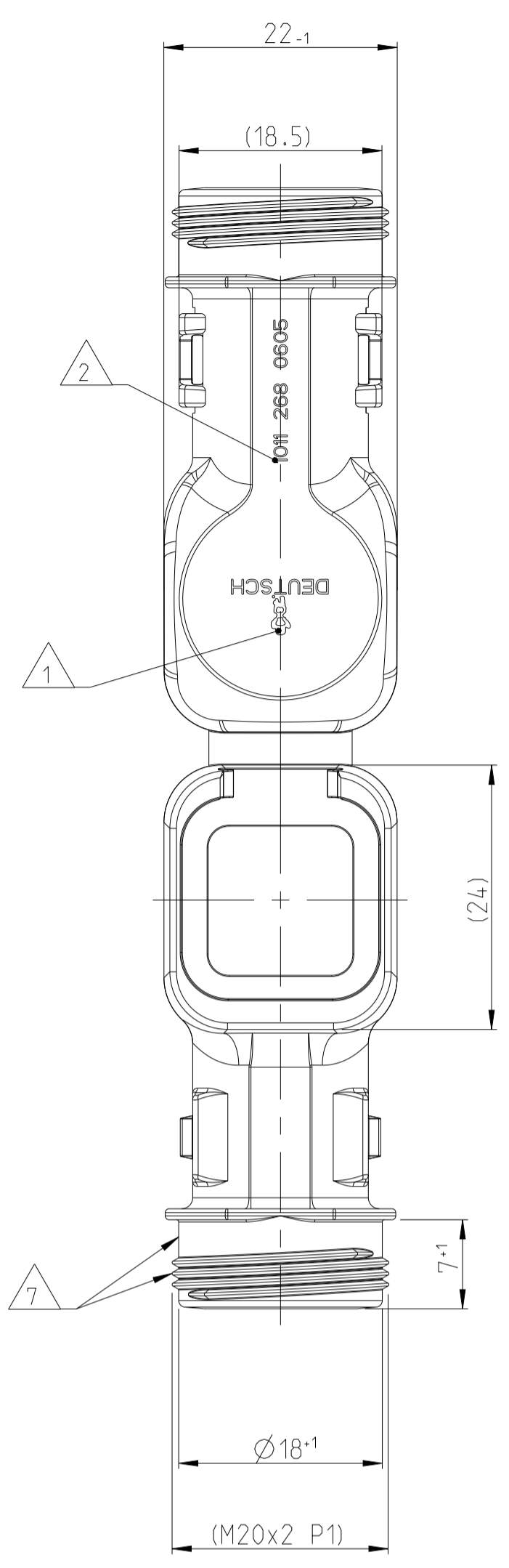


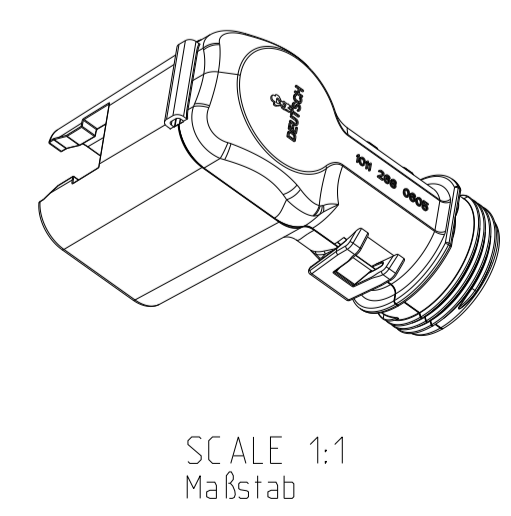
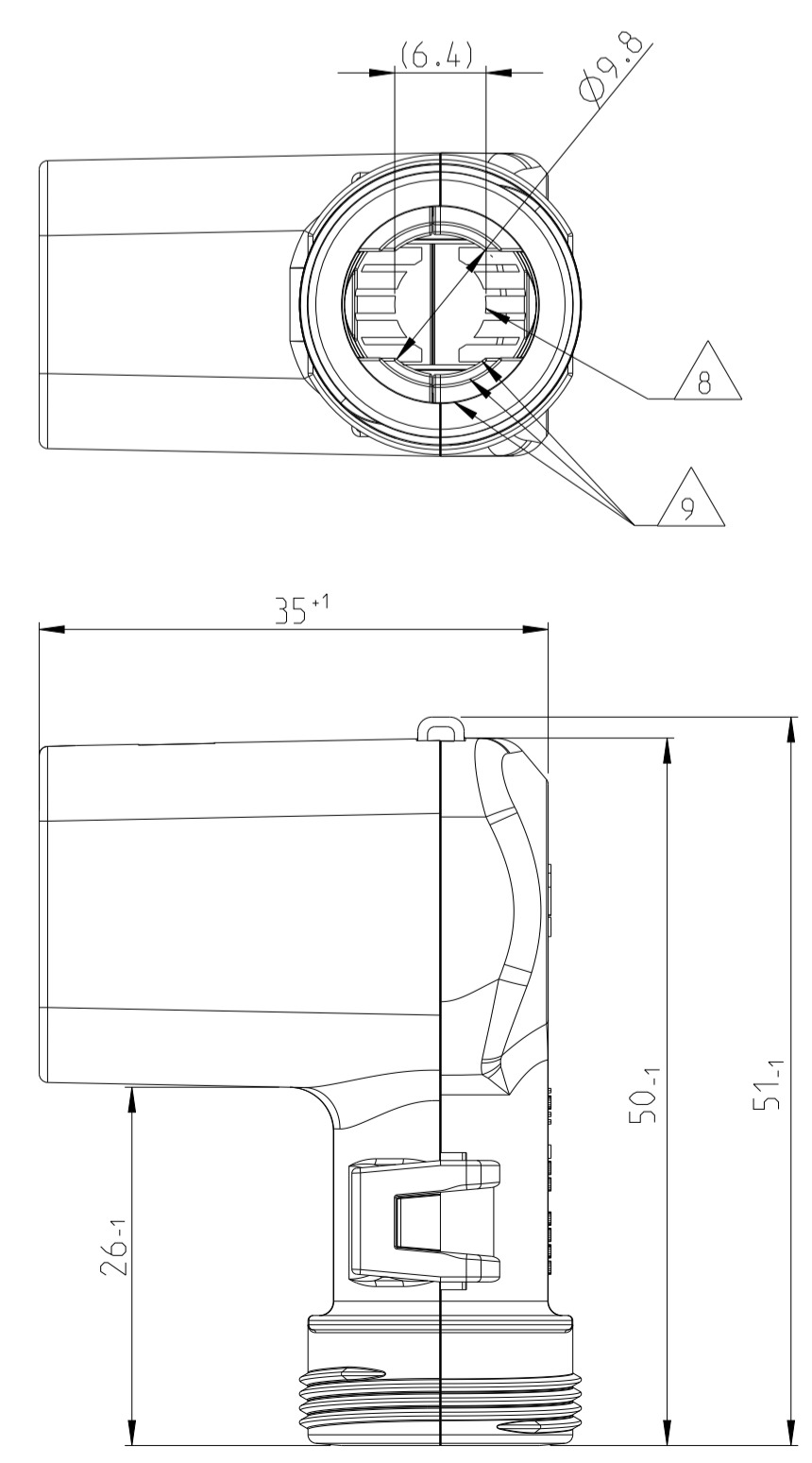
LOC	DIST	REV	DATE	BY	APPV
A1	-	A	19APR2013	AS	CE
PROJECT NO. DEUTSCH 61057		A1	29MAY2018	SM	CF
		A2	10DEC2021	SN	GCR
		A3	18FEB2022	NS	GCR

DELIVERY CONDITION AS SHOWN  
Lieferzustand wie gezeigt



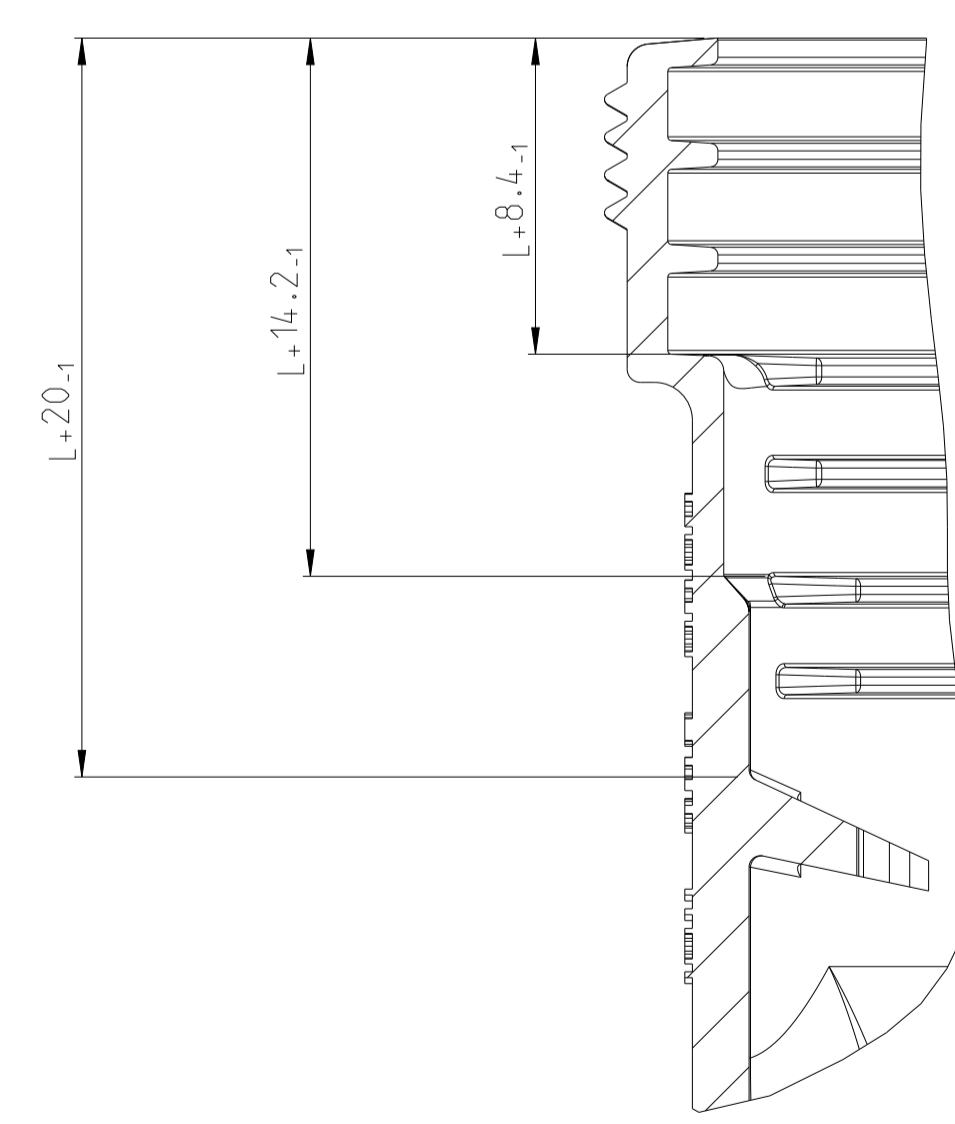
- NOTES  
Bemerkungen
- 1 DEUTSCH LOGO/TE LOGO  
DEUTSCH Logo/TE Logo
  - 2 DEUTSCH PART-NO  
DEUTSCH Teil-Nr.
  - 3 PRODUCTION DATE  
Produktionsdatum
  - 4 BULK PACKAGING IN CORRUGATED BOX  
Schuttgut im Karton
  - 5 MALFUNCTION CAUSED BY LAQUER IS  
NOT COVERED BY WARRANTY  
Funktionsbeeinträchtigung durch Lackieren liegt  
nicht im Einfluss und Gewährleistungsumfang von TE
  - 6 MATERIAL MARKING ACCORDING TO VDA 260  
Werkstoffkennzeichnung nach VDA 260
  - 7 FOR HEAT-SHRINK TUBING AND TUBE WITH TIE WRAP  
Fuer Schrumpfschlauch und Schlauch mit Kabelschelle
  - 8 STRAIN RELIEF FOR SHEATED CABLES  
Zugentlastung fuer Mantelkabel  
FROM / von Ø7.0 UP TO / bis Ø8.2
  - 9 FOR CORRUGATED TUBES: NW 8.5/10/13  
Fuer Wellrohre: NW 8.5/10/13
  - 10 MOULD CAVITY MARKING (IF NECESSARY)  
Nestmarkierung (falls notwendig)
  - 11 CAVITY MARKING  
Kammerbezeichnung
  - 12 MATED WITH ALL MODIFICATION OF DT06-06S  
(WITHOUT ANY WELDED / MOUNTED PARTS)  
Passend zu allen Varianten von DT06-06S  
(ohne verschweißte / montierte Teile)
  - 13 BASED ON THE HINGE MECHANISM OF THE CAP,  
THE DELIVERY CONDITION CAN BE DIFFERENT  
TO THE SHOWN STATUS.  
Basierend auf dem Klappmechanismus der Kappe, kann der  
Lieferzustand von der dargestellten Ansicht abweichen.
  - 14 >CN< MARKING FOR CHINA TOOL DUPLICATION PARTS  
>CN< Markierung für China Tool Duplizierung Teile

CLOSED (MOUNTED) CONDITION AS SHOWN  
Geschlossener (montierter) Zustand wie gezeigt

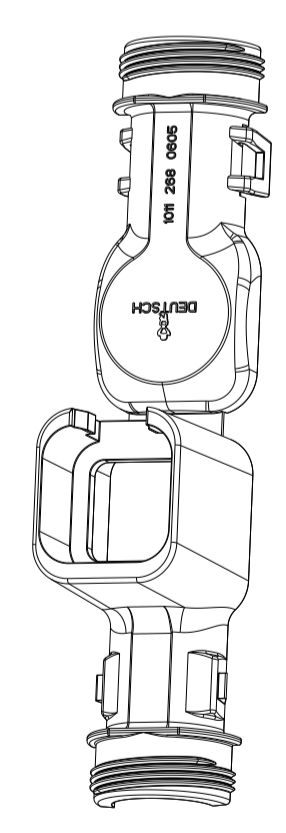


SCALE 1:1  
Maßstab

SECTION A-A  
Schnitt  
SCALE 5:1  
Maßstab



L+ = ADD LENGTH FOR CORRUGATED TUBE  
Zus. Länge des Wellrohrs



SCALE 1:1  
Maßstab

ORDER-NO. Bestell-Nr.	REV.	WEIGHT (g)	MATERIAL	COLOUR Farbe	DESCRIPTION Beschreibung	ITEM
1011-268-0605	G	7.6	NYLON 6/6	BLACK schwarz	COVER WITH STRAIN RELIEF Kappe mit Zugentlastung	1

DIMENSIONS: MASSENHEITEN (MM)		TOLERANCES UNLESS OTHERWISE SPECIFIED: ACC. TO ISO 8015	
D. PLC		F. FINISH/SCHWARZANNE	
1. PLC		H. ACC. TO ISO 8015	
2. PLC		I. FINISH/SCHWARZANNE	
3. PLC		J. ACC. TO ISO 8015	
4. PLC		K. FINISH/SCHWARZANNE	

DWN: ASIE		19APR2013	
CHK: C.FINZER		20APR2013	
APV: C.FINZER		20APR2013	
NAME: COVER, DT06-06S-BS090		RESTRICTED TO: -	
CAPPE, DT06-06S-BS090		NUR FÜR: -	
BACKSHELL STRAIGHT (90 DEGREE)		REV: A3	
SIZE: A1	CAGE CODE: 00779	DRAWING NO.: 1011-268-0605	SCALE: 2:1
Customer Drawing		SHEET 1 OF 1	

# Mouser Electronics

Authorized Distributor

Click to View Pricing, Inventory, Delivery & Lifecycle Information:

[TE Connectivity:](#)

[1011-268-0605](#)