

THT Schaltersysteme

THT Switch Series

Die MENTOR-Schalterserie entspricht in ihrer Konzeption den seit Jahrzehnten bekannten und durch millionenfachen Einsatz in der Industrielektronik bewährten Ausführungen. Sie wurden im Hinblick auf die speziellen Bedürfnisse der THT-Technologie entwickelt. Taster und Schalter nehmen im Bereich der Frontplatten-Einbauelemente einen wesentlichen Raum ein. Es gibt vielfältige Ausführungen je nach Anwendungszwecken. Eine prinzipielle Unterscheidung ergibt sich aus der Art der Betätigung: Kippschalter, Drücken, Drehen, Schieben. Es werden Schalter als 1- und 2-polige Ausführungen auch mit Umschaltfunktionen angeboten. Für spezielle Anwendungen werden sogenannte Kurzhubtaster eingesetzt.

Bei den mit FEL gekennzeichneten Bauteilen handelt es sich um Frontplatten-Einbauelemente, die für das 19"-Aufbausystem entwickelt wurden. Das System baut auf einem Grundrastermaß von 2,54 mm auf. Die Gehäuse sind mit seitlichen Stegen und Nuten versehen, die beim Anreihen ineinander greifen. Bei Bedarf sind Möglichkeiten zur Stapelung gegeben. Weitere FEL Produkte, z. B. LED-Bausteine finden Sie in unserem OPTO-Katalog.

The MENTOR switch series use the same concept as the types that have been used for decades and tried and tested a million times in industrial electronics. They are developed to meet the special requirements of THT-technology. Push buttons and switches play an important part in the area of front panel components. There is a variety of types for specific applications. A fundamental differentiation results from the way of operating those components: tipping toggle switches, pressing, rotating, sliding. Switches are offered as 1- and 2-pole versions including a shifting function. So called short lift buttons are used for specific purposes.

The switch series described as FEL are front panel assembly elements that have been developed for the 19-inch structure system. The system is based on a basic grid size of 2.54 mm. The casings are provided with guide rails and grooves that intersect with each other when connecting. Opportunities for stacking exist if required. Further FEL products, e.g. LED modules can be found in our OPTO catalog.



Allgemeine Technische Daten (Auswahl bzw. Abweichungen zu den folgenden allgem. Daten: siehe Beschreibung des jeweiligen Artikels)		General Technical Data (Selection and deviations from the following general data: see description of the respective item)	
Befestigungselemente	Fixierpins und Frontplattenbohrung	Fixing elements	Fixing pin and front panel hole
Lötbarkeit	DIN EN 60068-2-20 (260 °C < 5s)	Solderability	DIN EN 60068-2-20 (260 °C < 5s)
Betriebstemperatur	-40 °C ... +85 °C	Operating temperature	-40 °C ... +85 °C
Klima	GPF DIN 40040	Climate	GPF DIN 40040
Anschlüsse	verzinkt	Terminals	Tinned
Beschriftung	je nach Ausführung Bedruckung oder gelasert	Marking	Depending on type printed or laser printed
Verpackung	Beutel oder Stangenmagazine	Packaging	Bag or stick
Gehäusewerkstoff	PC UL94 schwarz	Housing material	PC UL94 black

Technische Details		Technical Details	
Schaltspannung	≤ 60 V ≅	Operating voltage	≤ 60 V ≅
Schaltstrom	≤ 0.5 A	Operating current	≤ 0.5 A
Ruhestrom	≤ 2 A	Zero signal current	≤ 2 A
Schaltleistung	≤ 6 VA	Contact rating	≤ 6 VA
Prüfspannung	500 V / 50 Hz	Test voltage	500 V / 50 Hz
Durchgangswiderstand	< 30 mΩ	Volume resistance	< 30 mΩ
Isolationswiderstand	> 10 ¹⁰ Ω	Insulation resistance	> 10 ¹⁰ Ω
Lebensdauer	2 x 10 ⁴ Schaltspiele	Life time	2 x 10 ⁴ cycles
ESD-fest gegen Front	< 8 kV	ESD to front	< 8 kV
Schutzart	IP 50 DIN 40050	Degree of protection	IP 50 DIN 40050
Mindestbestellmengen für Sonderausführungen auf Anfrage.		Minimum order quantity for special design on request.	

Drucktaster

Push-Button Switches




Allgemeine Hinweise und Technische Daten	General Remarks and Technical Data
Allgemeine Hinweise und technische Daten: siehe Seite 16	General remarks and technical data: see page 16
Technische Daten LEDs: siehe Seite 42	Technical Data LEDs: see page 42
Spezifische Technische Daten	Specific Technical Data
ESD-fest gegen Front: LED < 6 kV	ESD to front: LED < 6 kV
Tasten < 10 kV	Key < 10 kV
Ruhestrom: ≤ 1 A	Zero signal current: ≤ 1 A
Lebensdauer: 10 ⁴ Schaltspiele	Life time: 10 ⁴ cycles
Betätigungskraft: max. 4 N	Operating force: max. 4 N

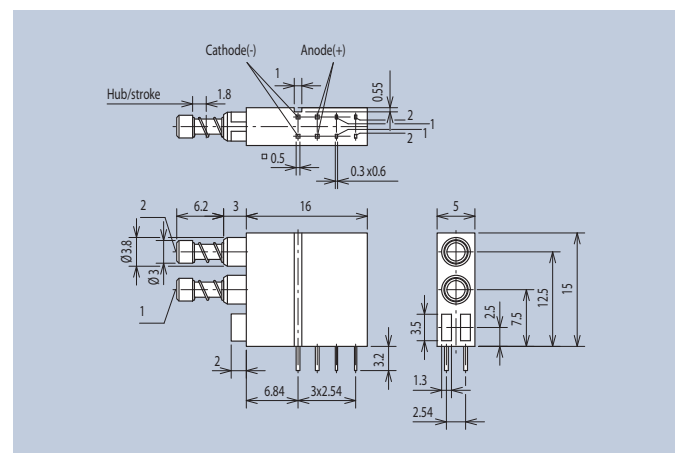
Dieser einpolige Drucktaster ist als Impulstaster ausgelegt. Als Besonderheit sind die zwei übereinander liegenden Tasten und die zwei rechteckigen LEDs zu nennen, mit denen entsprechende Betätigungszustände angezeigt werden können.

This 1-pole push-button is designed as an impulse-button. The two stacked buttons and the two rectangular LEDs are the outstanding feature indicating the particular operating status.



Schaltbild · Wiring Diagram

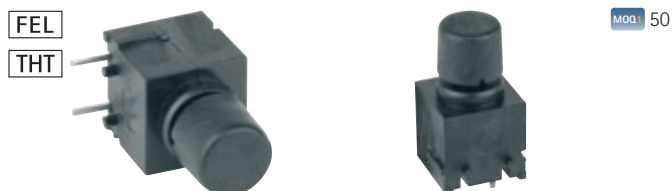
Funktion RO-T · Function RO-T			
Farbe · Color		LED-Type	Art.-Nr.
	bright red	A63	1871.2231
	yellow	A64	1871.7731
	green	A65	1871.8831



Spezifische Technische Daten	Specific Technical Data
Ruhestrom: $\leq 1\text{ A}$	Zero signal current: $\leq 1\text{ A}$
Durchgangswiderstand: $< 50\text{ m}\Omega$	Volume resistance: $< 50\text{ m}\Omega$
Lebensdauer: 10^4 Schaltspiele	Life time: 10^4 cycles
Betätigungskraft: max. 5 N	Operating force: max. 5 N
ESD-fest gegen Front: $< 10\text{ kV}$	ESD to front: $< 10\text{ kV}$

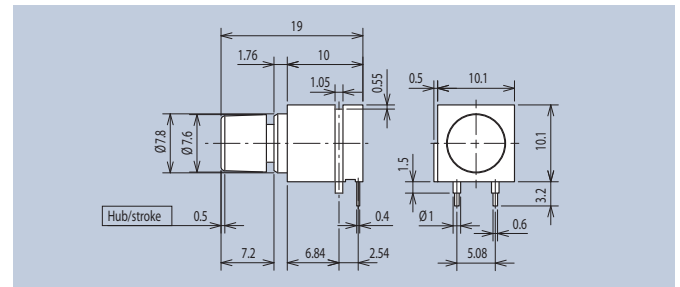
Dieser einpolige Drucktaster wurde als Kurzhubtaster ausgelegt. Der Taster ist in liegender und stehender Version verfügbar. Auf Wunsch sind verschiedenfarbige Bedienknöpfe erhältlich (siehe Seite 25). In Verbindung mit einem glasklaren Bedienknopf ist durch Unterlegen geeigneter Plättchen oder durch Bedruckung eine wischfeste Kennzeichnung möglich.

This 1-pole push-button is designed as a short-stroke button. The button is available in horizontal and vertical version. Varicolored operation-buttons are available on request (see page 25). A smudge-proof marking is possible in connection with a crystal-clear operation-button placing an appropriate lamina underneath or by means of imprinting.

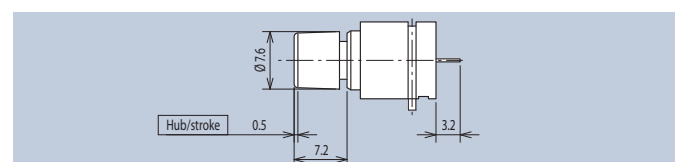


Schaltbild · Wiring Diagram

Ausführung · Version	Art.-Nr.
Schließer, liegend · horizontal, normally open	1852.6232
Schließer, stehend · vertical, normally open	1852.6231



Ausführung liegend · horizontal version



Ausführung stehend · vertical version